



WSZY ?

JAK SIĘ ICH SKUTECZNIE POZBYĆ !



Wskazówki dla rodziców

Nowe wytyczne

- 🔍 Znaleźć wszystkie wszy oraz ich jaja
- 🔍 Po znalezieniu należy je trzykrotnie zwalczać
- 🔍 Sprawdzić wszystkich członków rodziny
- 🔍 Dziecko może dalej normalnie uczęszczać do szkoły



Historyczne pochodzenie wszy

Posiadanie wszy jest bardzo nieprzyjemne, dlatego próbujemy pozbyć się ich jak najszybciej. Te pasożyty żyją pośród nas ludzi już od dawnych czasów i niestety musimy nauczyć się z nimi jakoś radzić. Każdy jednak powie „tylko nie na mojej głowie”!

Wszawica nie ma jednak nic wspólnego z niewłaściwą higieną.

Wesz odżywia się ludzką krwią. Bez dostępu do pożywienia ginie w przeciągu 48 godzin.

Do zarażenia dochodzi poprzez bezpośredni kontakt głowami z zarażoną osobą.

Wesz porusza się bardzo szybko, unika światła, wczepia się mocno we włosy. Nie potrafi latać ani skakać i żyje maksymalnie 10 minut na powierzchni wody.

Najczęściej bytują na skroniach, za uszami i w okolicach karku.

Kiedy powinno się sprawdzić obecność wszy?

Skontrolujcie Państwo swoje dziecko, jeśli często drapie się po głowie, lub jeśli opowiadało, że w szkole, u znajomych lub też innych członków rodziny były przypadki wszawicy.



Jak należy szukać prawidłowo wszy?

W przeciwieństwie do łupieżu, który można bardzo łatwo usunąć grzebieniem, jaja wesz kleją się bardzo mocno do włosów.

Należy wykonać następujące czynności:

- ✦ Włosy umyć normalnym szamponem a następnie dokładnie spłukać
- ✦ Ramiona dziecka przykryć ręcznikiem w jasnym kolorze
- ✦ Włosy należy delikatnie rozczochrać, a następnie pasmo po pasmie dokładnie przeczesać grzebieniem
- ✦ Czesać należy specjalnym grzebieniem, bądź bardzo gęstym, zaczynając od nasady włosów aż po końce
- ✦ Grzebień należy za każdym razem wytrzeć w celu sprawdzenia czy znajdują się jeszcze na nim wszy bądź ich jaja



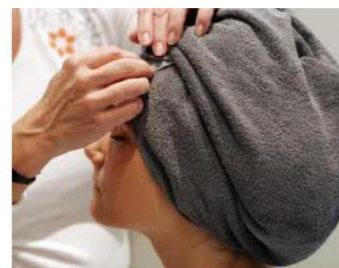
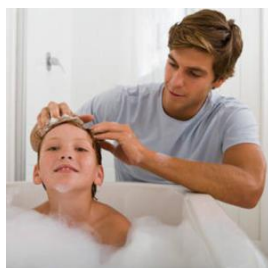


Co należy zrobić po znalezieniu wesz bądź ich jaj?

- ✦ Należy poinformować nauczyciela, opiekunkę oraz pielęgniarkę szkolną
- ✦ Należy kupić specjalny szampon przeciwko wszawicy dostępny w każdej aptece. Dostępne są dwa środki na wszawicę :
 - ✦ Szampon na bazie oleju silikonowego
 - ✦ Szampon zawierający środek dezynfekujący

Należy wykonać trzy niezbędne czynności (1, 8, 15 dnia)

Należy nałożyć w. wymienione preparaty na włosy, oczywiście zgodnie z informacją zamieszczoną w ulotce, jednakże na nieco dłuższy czas niż podany w ulotce. 20 minut w przypadku szamponu ze środkiem dezynfekującym, na całą noc w przypadku szamponu z olejem silikonowym!



Należy zwrócić uwagę również na całe otoczenie. Wyprać pościel, wszystkie koce, narzuty, poduszki oraz pluszaki w temperaturze 60° C, bądź zrezygnować z ich używania w ciągu kolejnych dwóch dni.

Należy usunąć wszystkie jaja! To jedyny sposób na pozbycie się wesz na dobre. Do usuwania jaj używa się specjalnego grzebienia, można też palcami (uważnie ściągając jaja przy pomocy paznokci). Tą czynność należy powtarzać przez kolejne 2 tygodnie. Należy uzbroić się w cierpliwość, to bardzo ważna część całego przedsięwzięcia. Grzebienie i szczotki nie powinny być pożyczane od innych osób . Należy je wyparzyć w gorącej wodzie przez około 10 minut. Długie włosy należy związać. Inne zabiegi nie są konieczne, jednakże należy pozostać czujnym i przeprowadzać regularne kontrole.



Specyficzne informacje na temat wszy



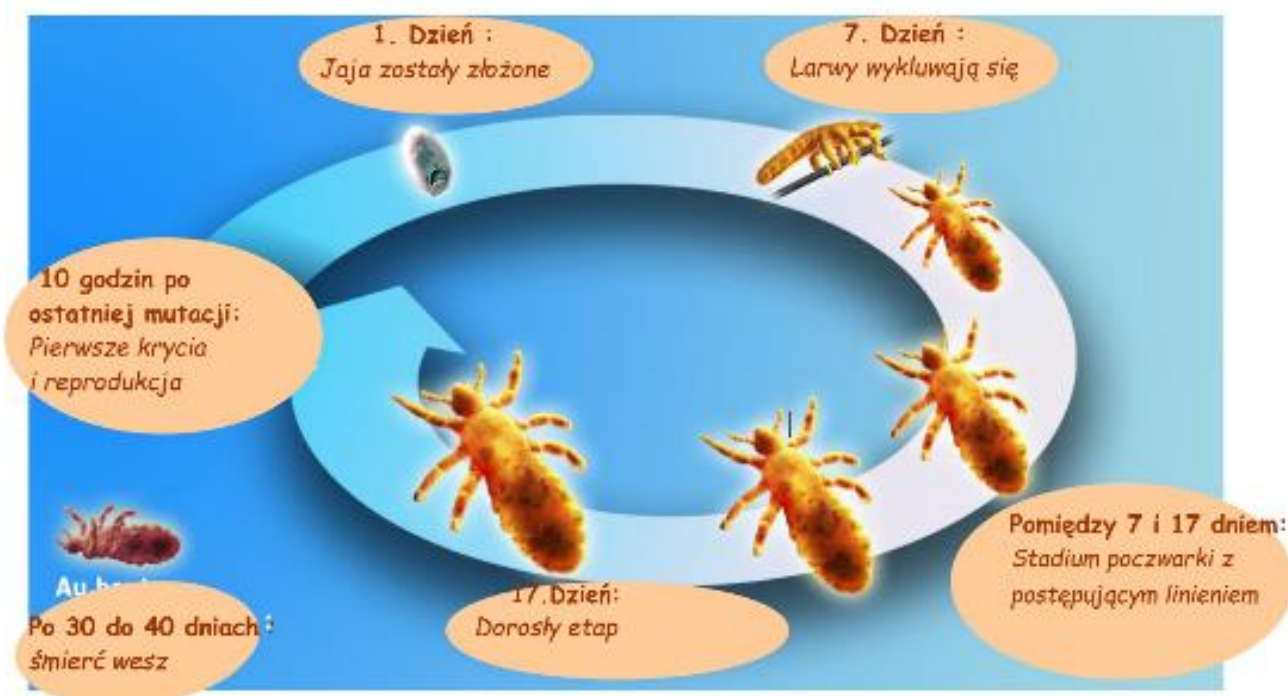
- ✦ Wesz jest insektem o szarawym ubarwieniu i mierzy około 2 do 3 mm
- ✦ Nie przenosi żadnych chorób
- ✦ Nie zagnieżdża się na zwierzętach
- ✦ Jest odporna na normalne szampony

🐛 Naturalny rozmiar wszy



Cykl rozwoju wszy

- ✦ Wesz składa 7 do 10 jaj dziennie na powierzchni włosa, przez kolejnych 11 do 15 dni
- ✦ Jaja przypominają świecący łupież, są jednak bardzo ciężkie do usunięcia. Te zdolne do życia znajdują się w odległości 1 do 4 mm od nasady włosa
- ✦ Po 7-10 rodzą się młode wszy
- ✦ Po kolejnych 7-10 dniach stają się dorosłe i zdolne do rozmnażania
- ✦ Wesz żyje około 28 dni od momentu wyklucia



Dziękujemy za Państwa współpracę!

Schulleitung ABGRU

Źródło obrazków : Google